

モデルハウス オーナー募集

この建物を82,543円/月で
販売いたします！

DATA

- 1階床面積：62.50㎡（18.91坪）
- 2階床面積：60.50㎡（18.30坪）
- ポーチ：4.00㎡
- テラス：6.00㎡
- バルコニー：2.00㎡
- 延床面積：123.00㎡（37.21坪）
- 工事面積：153.50㎡（40.84坪）



ACCESS



お支払い例

3,100万円借入の場合
頭金0円・ボーナス0円

家具・インテリアも
そのままつけちゃいます！

月々のお支払 **82,543円** (税込)

金融機関：JA新いわて・変動金利：0.65%・35年返済 ※諸経費は含まれていません。

土地：189.91㎡（57.45坪）…… **7,300,000円**

建物：133.00㎡（40.24坪）… **23,652,000円** (税込)

合計…………… **30,952,000円** (税込)

滝沢市室小路 663-30

【物件概要】■所在地／滝沢市室小路663-30■地目／宅地■用途地域／一種住居■交通／岩手県交通室小路バス停・徒歩3分■学区／鶴飼小・滝沢南中■接道／公道■接道幅員／6.0m■上水道／公営■排水／公共下水■設備／オール電化仕様■電気／東北電力■取引形態／売主■建築年月／平成29年4月 広告取引有効期限：平成29年8月末日



ママと暮らしのオフィシャルパートナー

PALCOHOME
パルコホーム

<http://www.palcohome.com>

パルコホーム 検索

LINE@ eXcite ブログ



日盛ハウジング

TEL.019-631-2865 ●建築業許可：国土交通大臣許可（般-28）第26244号 ●岩手県宅地建物取引業協会
会員 ●許可番号：国土交通大臣（1）第8844号 ●社団法人東北地区不動産公正取引協議会加盟事業者

盛岡北支店

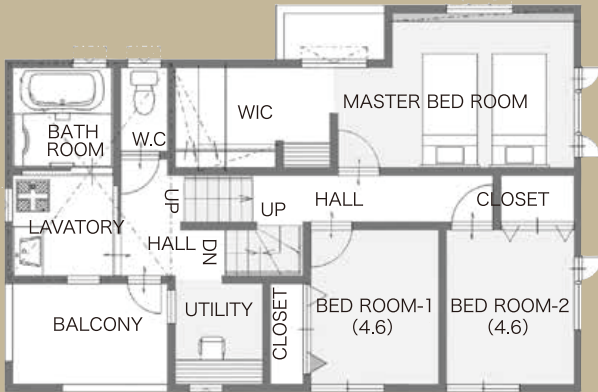
TEL 019-647-8986

〒020-0137 盛岡市天昌寺町 8-25
E-mail:palco_home@yahoo.co.jp

モデルハウス オーナー募集

DATA

- 1階床面積：62.50㎡（18.91坪）
- 2階床面積：60.50㎡（18.30坪）
- ポーチ：4.00㎡
- テラス：6.00㎡
- バルコニー：2.00㎡
- 延床面積：123.00㎡（37.21坪）
- 工事面積：153.50㎡（40.84坪）



2階

隠れ家的な存在の小屋裏(ロフト)収納

プチ書斎やホビーなど使い道は自由自在。
パパだってたまにはひとりでゆっくりしたい。
そんな希望を叶えられるパパにとって夢のような空間！
読書やゲームなど、その使い道は様々！



ロフト

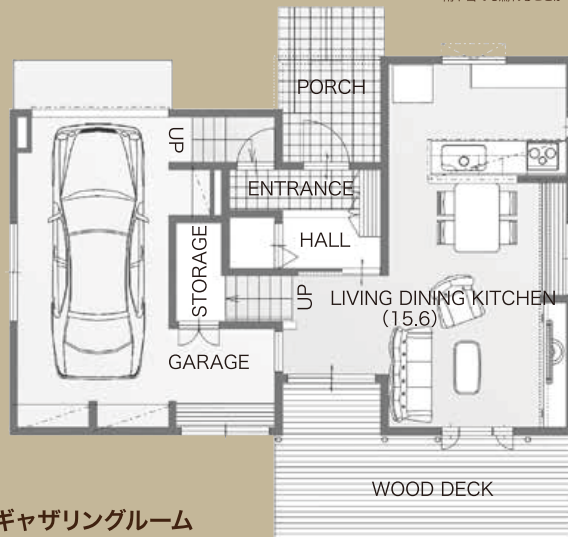


ガレージと繋がった玄関

玄関から階段を下りるとすぐにガレージ。
ここからの出入りも可能です。
雨や雪でも濡れることがないのでラクラクお出かけ！

建物と一体化したガレージ

自慢の車やバイクを置くだけでなく、メンテナンスやレストアを行うスペースとして積極的に使うことが可能なビルトインガレージです。
雨に濡れず荷物の出し入れができるため、家族の玄関(サブエントランス)といった使い方ができます。
ここではウォークインタイプの土間収納庫があります。



1階



家族や友人が集うギャザリングルーム



家族の寛ぎ空間。
キッチンで食事の支度をしながらママの姿やソファで寛ぐパパの様子ばかり、子どもたちは安心して宿題や読書をする事ができます。
友人との語り、子供たちの誕生日パーティーなどすべての時を心地よく過ごすことができるコミュニケーション空間です。

ファミリーキッチン

対面キッチンにしたことで料理の配膳や後片付けがしやすくなり、主婦に嬉しいレイアウトです。オープンなキッチン空間は、「食」を通じて家族みんなが集まり語り合う場所となります。



ガレージの自転車も!

家具4点&自転車・インテリアなどもそのままつけちゃいます!

※総額58万円相当



1. ダイニングセット



3. リビングテーブル



4. TVボード



2. ソファ

クッションも!

こころべんの小物雑貨も!