

# モデルハウス オーナー募集

この建物を**82,543**<sup>(税込)</sup>円/月で  
販売いたします！

#### DATA

- 1階床面積：62.50㎡（18.91坪）
- 2階床面積：60.50㎡（18.30坪）
- ポーチ：4.00㎡
- テラス：6.00㎡
- バルコニー：2.00㎡
- 延床面積：123.00㎡（37.21坪）
- 工事面積：153.50㎡（40.84坪）



#### ACCESS



#### お支払い例

3,100万円借入の場合  
頭金0円・ボーナス0円

家具・インテリアも  
そのままつけちゃいます！

月々のお支払 **82,543**<sup>(税込)</sup>円

金融機関：JA新いわて・変動金利：0.65%・35年返済 ※諸経費は含まれていません。

土地：189.91㎡（57.45坪）…… **7,300,000**円

建物：133.00㎡（40.24坪）… **23,652,000**円<sup>(税込)</sup>

合計…………… **30,952,000**円<sup>(税込)</sup>

**滝沢市室小路 663-30**

【物件概要】■所在地／滝沢市室小路663-30■地目／宅地■用途地域／一種住居■交通／岩手県交通室小路バス停・徒歩3分■学区／鶴飼小・滝沢南中■接道／公道■接道幅員／6.0m■上水道／公営■排水／公共下水■設備／オール電化仕様■電気／東北電力■取引形態／売主■建築年月／平成29年4月



ママと暮らしのオフィシャルパートナー

PALCOHOME  
パルコホーム

<http://www.palcohome.com>

日盛ハウジング

盛岡北支店

TEL.019-631-2865 ●建築業許可：国土交通大臣許可（般-28）第26244号 ●岩手県宅地建物取引業協会  
会員 ●許可番号：国土交通大臣（1）第8844号 ●社団法人東北地区不動産公正取引協議会加盟事業者

TEL 019-647-8986

〒020-0137 盛岡市天昌寺町 8-25  
E-mail:palco\_home@yahoo.co.jp

パルコホーム 検索

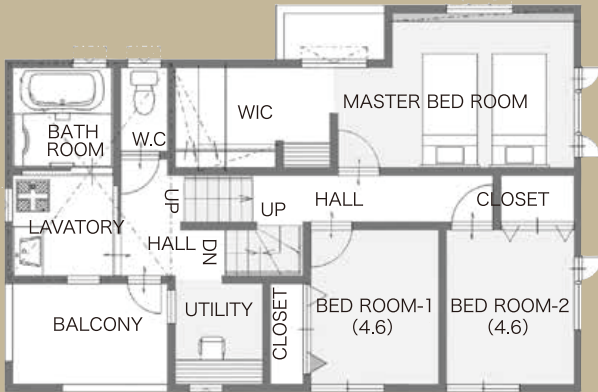
LINE@ eXcite ブログ



# モデルハウス オーナー募集

## DATA

- 1階床面積：62.50㎡（18.91坪）
- 2階床面積：60.50㎡（18.30坪）
- ポーチ：4.00㎡
- テラス：6.00㎡
- バルコニー：2.00㎡
- 延床面積：123.00㎡（37.21坪）
- 工事面積：153.50㎡（40.84坪）



2階

## 隠れ家的な存在の小屋裏(ロフト)収納

プチ書斎やホビーなど使い道は自由自在。  
パパだってたまにはひとりでゆっくりしたい。  
そんな希望を叶えられるパパにとって夢のような空間！  
読書やゲームなど、その使い道は様々！



ロフト

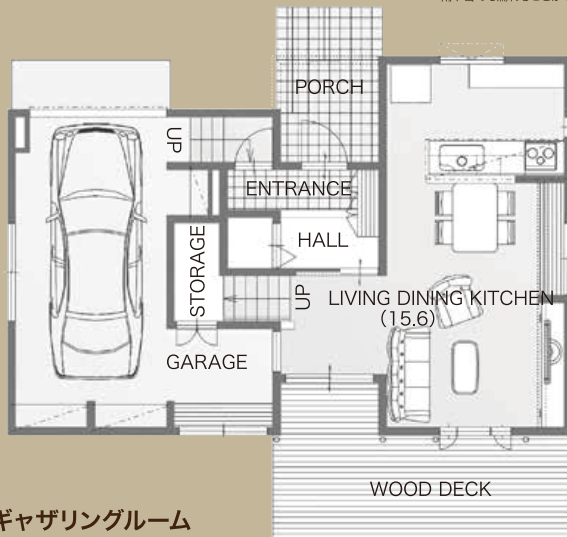


## ガレージと繋がった玄関

玄関から階段を下りるとすぐにガレージ。  
ここからの出入りも可能です。  
雨や雪でも濡れることがないのでラクラクお出かけ！

## 建物と一体化したガレージ

自慢の車やバイクを置くだけでなく、メンテナンスやレストアを行うスペースとして積極的に使うことが可能なビルトインガレージです。  
雨に濡れず荷物を出し入れができるため、家族の玄関(サブエントランス)といった使い方ができます。  
ここではウォークインタイプの土間収納庫があります。



1階

## 家族や友人が集うギャザリングルーム



家族の寛ぎ空間。  
キッチンで食事の支度をしているママの姿や  
ソファで寛ぐパパの様子かわかり、子どもたちは安心して宿題や読書をする事ができます。  
友人との語り、子供たちの誕生日パーティーなどすべての時を心地よく過ごすことができるコミュニケーション空間です。

## ファミリーキッチン

対面キッチンにしたことで料理の配膳や後片付けがしやすくなり、主婦に嬉しいレイアウトです。  
オープンなキッチン空間は、「食」を通じて家族みんなが集まり語り合う場所となります。



ガレージの  
自転車も！

家具4点&  
自転車・インテリアなども  
そのままつけちゃいます！

※総額58万円相当



1. ダイニングセット



3. リビングテーブル



4. TVボード

2. ソファ

クッションも！