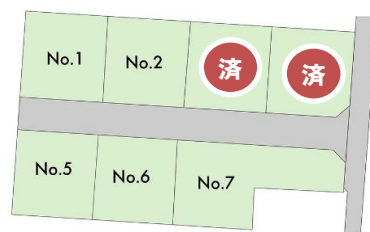
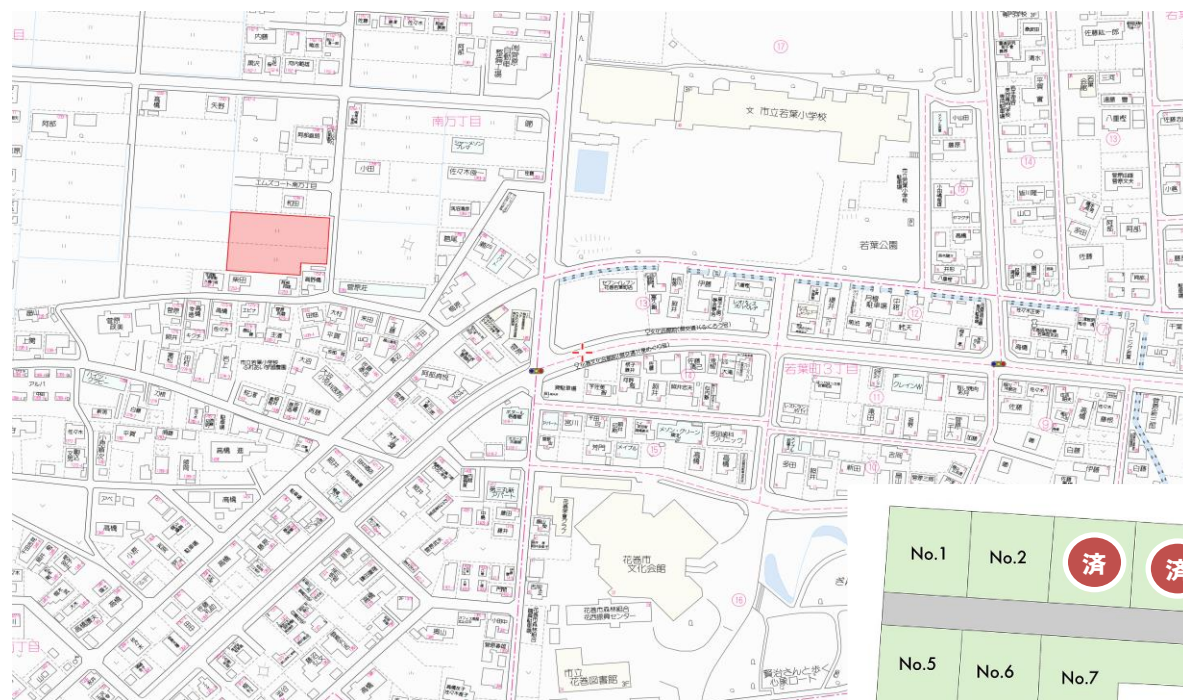


花巻市南万丁目分譲地

分譲地



No.	面積	m ²	/	坪	販売価格
1	185.95	m ²		56.24	坪 7,000,000 円
2	185.95	m ²		56.27	坪 7,000,000 円
こ契約済					
こ契約済					
5	196.99	m ²		59.58	坪 6,900,000 円
6	197.01	m ²		59.59	坪 6,900,000 円
7	251.48	m ²		76.06	坪 6,800,000 円

【周辺施設】
 セブンイレブン ▶▶▶ 200m
 若葉小学校 ▶▶▶ 300m
 花巻中学校 ▶▶▶ 350m
 西公園保育園 ▶▶▶ 550m
 マックスバリュウ ▶▶▶ 950m

物件所在地	花巻市南万丁目1251		
価格	一覧表参照		
面積	-	m ²	- 坪
交通	岩手県交通 花巻文化会館前 徒歩3分		
学区	若葉小/花巻中		
都市計画	非線引き区域	地目	宅地
用途地域	第1種低層		
建ぺい率	40%	容積率	80%
その他 法令上の制限			
地勢	平坦	現状	更地
引渡条件	現況渡し	引渡日	即時
接道	位置指定道路	幅員	6.0m以上
上水道	公営	下水道	公営
電気	東北電力	その他設備	
取引形態	売主	仲介手数料	なし
備考			
取引条件	建築条件あり 建築条件付きとは、株式会社日盛ハウジングと3か月以内に建物の請負工事契約を締結することを条件とし販売します。契約に至らなかった場合は当契約は白紙となります。		
公開日	2023/1/25	更新日	2023/2/9



国土交通大臣 (2) 第8844号

(一社) 岩手県宅地建物取引業協会会員 / (公社) 青森県宅地建物取引業協会会員

株式会社日盛ハウジング (パルコホーム)

〒020-0857 岩手県盛岡市北飯岡一丁目1-82 TEL: 019-631-2865 FAX: 019-635-0864